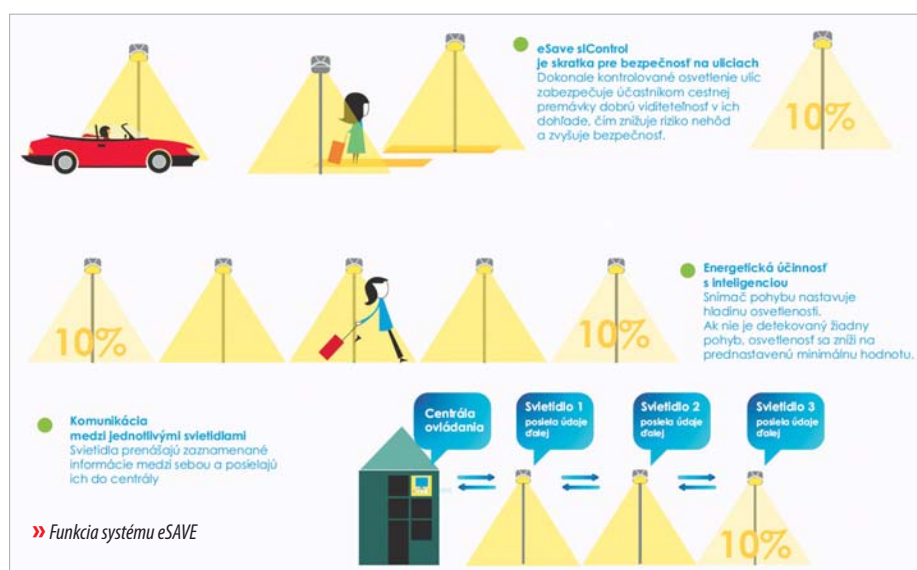


Technológia eSAVE rovnomennej švajčiarskej firmy je určená na použitie vo verejnom osvetlení, ale aj pri osvetlení výrobných závodov a priemyselných zón.



» Vychádza z predpokladu, že „tam, kde nikto nie je, netreba svietiť“. Inteligentné LED svietidlá pomocou senzorov sledujú svoju zónovú zónu a pri detegovaní pohybu odovzdávajú informácie centrálne na nastavenie osvetlenia na požadovanú úroveň. Zďaleka teda nejde iba o jednoduché rozsvetovanie svetla pri pohybe. Systém dokáže rozlíšiť, či ide o chodca, cyklistu, osobný alebo nákladný automobil, a pre každý tento typ môže mať nastavený odlišný scenár osvetlenia. V praxi to napríklad pri osvetlení ulice v meste môže vyzeráť takto: Základná úroveň osvetlenia je nastavená na 10%. Ak po ulici kráča chodec, rozsvieti sa 6 lúčov pred ním a 3 lampy za ním postupne zhasínajú. Maximálna úroveň môže byť nastavená podľa požiadaviek. Ak pôjde auto, rozsvetuje sa trasa 1000 metrov pre ním. Všetky parametre systému sú však dynamicky nastaviteľné, takže v prípade potreby nie je problém za niekoľko minút systém prekonfigurovať. V prípade havarijných situácií alebo napríklad pri oslavách v meste možno nechať všetko svietiť. Systém, samozrejme, môže reagovať aj na okolité osvetlenie a v nepriaznivých poveternostných podmienkach rozsvietiť svetlá aj počas dňa. Môže byť vybavený aj ďalšími doplnkami, ako je napr. sledovanie teploty LED čipov, sledovanie jasů, radarovými senzormi a pod. Ovládacia jednotka môže byť navyše použitá aj v už inštalovaných LED svietidlách, pokiaľ vyhovujú požiadavkám. Systém

dokáže pracovať so svietidlami s napájaním 100 – 240 V AC aj 12 – 60 V DC. Veľká výhoda je tá, že celé ovládanie sa vykonáva nízkovýkonnými rádiovými AP v nelicencovanom pásme 2,4 GHz, ktoré sú umiestnené na každom svie-

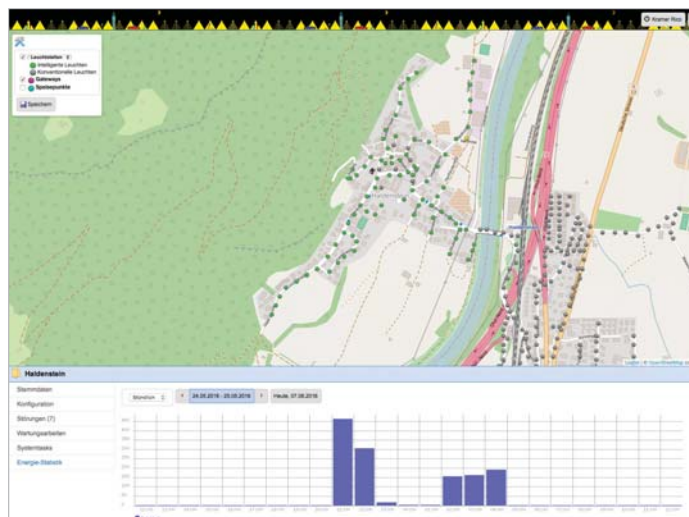


tidle a prenášajú signál postupne zo svietidla na svietidlo. Vďaka tomu nie je nevyhnutné pri inštalácii nové káblovanie, čím sa ďalej znižujú náklady. Riadiaci systém pracuje s príkonom 0,2 – 0,6 W. Systém je centrálné ovládaný, pričom ovládanie môže vykonávať obec (napríklad prostredníctvom dispečingu mestskej polície)

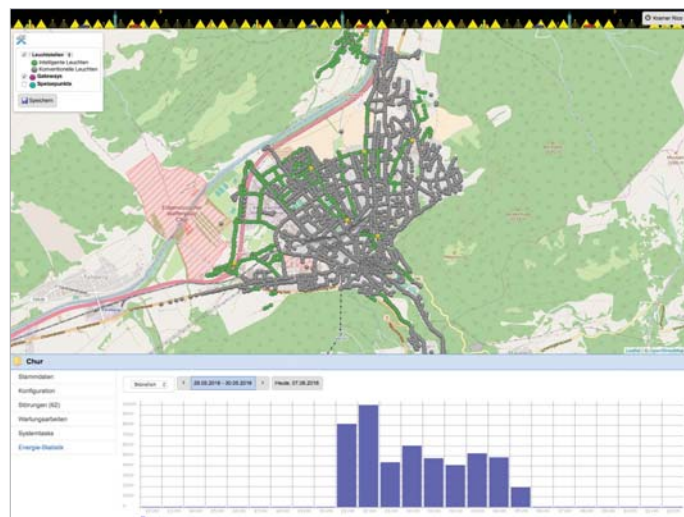
alebo môže byť vykonávané diaľkovo ako doplnková služba. Výhodný je priamy prístup k dátam o aktuálnom stave systému aj o úsporách energie. My sme mali možnosť zúčastniť sa vo firme SLOS, ktorá je výhradným distribútorom pre SR, na videokonferencii s prevádzkovateľom tohto systému vo švajčiarskom mestečku Chur, kde je v súčasnosti inštalovaných takmer 900 svietidiel v tomto systéme. S inštaláciou tu majú veľmi dobré skúsenosti a už dnes, keď je systém nasadený iba v časti mestečka, vykazujú v týchto častiach úsporu na spotrebe elektrickej energie viac ako 60% oproti bežným LED svietidlám. Ak si uvedomíme, že bežné svietidlo svieti celú noc na 100% výkonu a svietidlá eSAVE svietia iba podľa potreby, to znamená, že podľa grafov počas polovice noci vykazovali iba prednasta-

venú 10% spotrebu, nie je toto číslo nereálne. Záznam z tejto videokonferencie si môžete pozrieť na našej stránke v sekcii PC REVUE Plus. V rámci Európy je v súčasnosti v prevádzke už viac ako 6000 inštalácií tohto systému, na Slovensku sa pripravuje niekoľko projektov.

» RENÉ HUBINSKY



» Priebek spotreby jednej mestskej časti vybavenej kompletne inteligentným osvetlením za 24 hodín



» Priebek spotreby celého mestečka Chur za 24 hodín. Inteligentné osvetlenie je zatiaľ iba v časti mestečka (vyznačené zelenými bodmi).